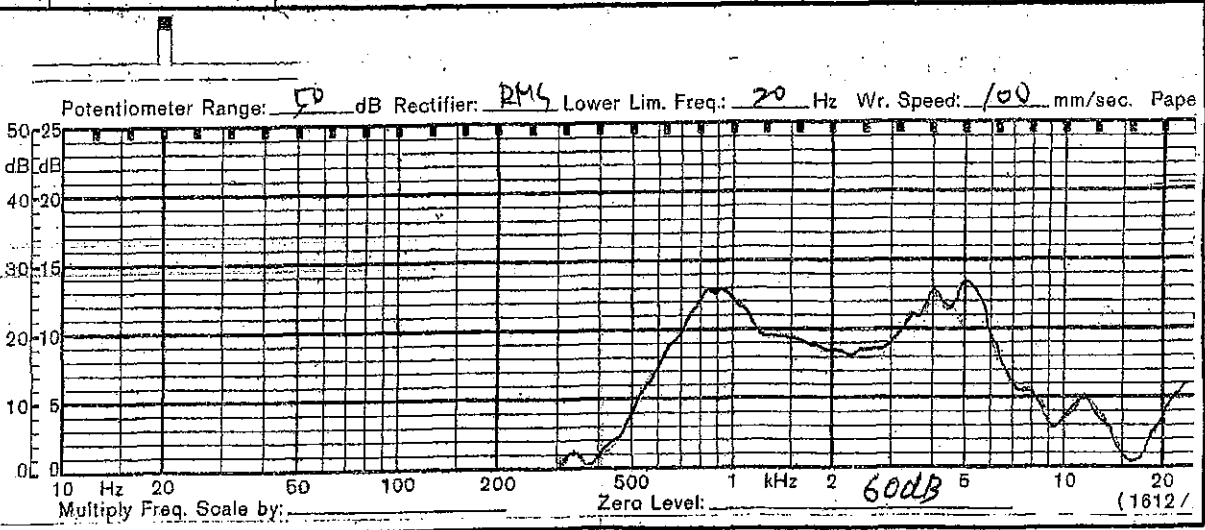
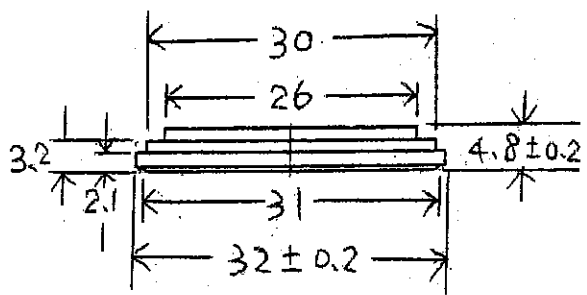
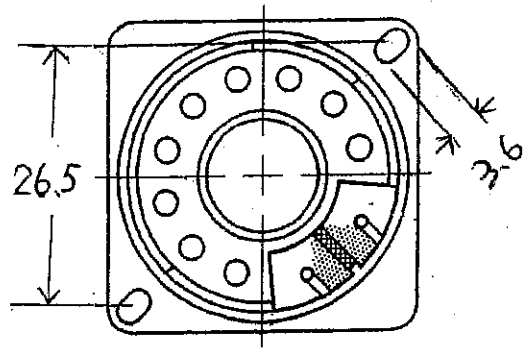


Customer's Name		承	認	審	核	製	作
名	稱	客戶機種名稱					
Model		Customers No.					
		本廠機種名稱					
		Our Model No.	GC0326MX				
1	形 式 Type						
2	口 徑 Nominal Size	32 x 32 mm.			inch.		
3	公 稱 阻 抗 Impedance	8 Ω ± 15%		at. 2K Hz.		1 V.	
4	最低共振週波數 Resonance fo	900 Hz. ± 180 Hz.		FO Hz.		1 V.	
5	出 力 音 壓 S.P. Level	80 dB/w ± 3 dB		0.2 w 50 cm average at			
6	出力音壓週波數特性 Response	fo Hz ~ 7K Hz		MAX 10dB		1.2K, 1.5K, 2K, 2.5K Hz.	
7	交叉週波數 Crossover Freq.	Hz Hz		dB/OCT		Net work	
8	許 容 入 力 Input Power	定 格 入 力 Nominal input 0.2 w.		最 大 入 力 Handling Capacity		0.4 w.	
9	動 作 Operation	Must be normal at program source 0.2 w.					
10	聲 音 異 常 Buzz, Rattle, etc.	Must be normal at Sine Wave 1:3 V.					
11	磁 束 密 度 Flux Density	Gauss ± 10%					
12	總 磁 束 Total Flux	Max well min					
13	磁 鐵 Magnet	Size 9.5 x 1.5 mm		gr		oz	
14	重 量 Total weight			gr		oz	
15	連續負荷 Load Test	After test meet item 9 and 10		White noise 0.2 W.		24 Hours	
16	失真率 Distortion	% MAX		Hz		W.	
17	耐 熱 性 Heat Test	After test meet item 9 and 10		65±2 ±°C 20-50		%R. H 24 Hours	
18	耐 濕 性 Humidity Test	After test meet item 9 and 10.		40±2 ±°C 90-95		% R.H 24 Hours	



**SHOGYO INTERNATIONAL CORP.**  
 6851 JERICHO TURNPIKE, SYOSSET, N.Y. 11791  
 TEL: (516) 921-9111 • FAX: (516) 921-3777  
 www.shogyo.com



APPROVED	CHECKED	DRAWING	
			GC0326MX



**SHOGYO INTERNATIONAL CORP.**  
 6851 JERICHO TURNPIKE, SYOSSET, N.Y. 11791  
 TEL: (516) 921-9111 • FAX: (516) 921-3777  
[www.shogyo.com](http://www.shogyo.com)