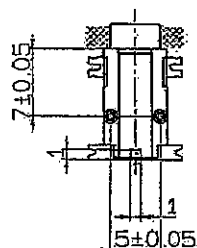
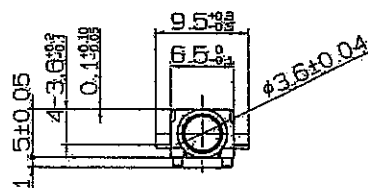
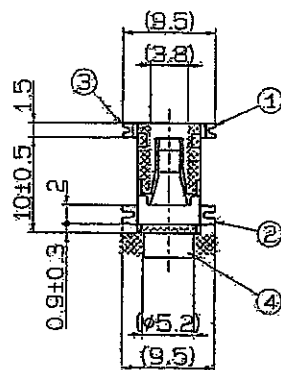


プリント基板半田付け部参考図 (斜線部)

Top view

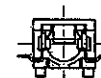
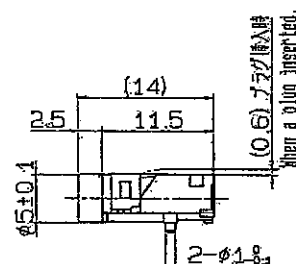
Reference drawing of solder P.W.B.
(Slash area)



図号 (Mark)	改 歴 (Revision)	年月日 (Date)	図 (Drawn)	検 (Approved)
△				
△				

特記事項 (Special remarks)

- 性能は、別添資料による。
The performance should follow the standards specified in the appended sheets.
- 本ジャックに使用するプラグは、#3.5 5-pole mini size concentric plug. (Drawing No. EMJ-00138) (JIS: C6560規格に準ずる.)
Using plug is #3.5 3-pole mini size concentric plug. (Drawing No. EMJ-00138)
Provided that they conform to JIS C6560.
- 公差は、未指定の寸法は、±0.2mmとする。
Unspecified tolerance of dimension shall be ±0.2mm.
- 本ジャックは、通常のクロムメッキ処理を要しない。
This jack must use and hold the cross hatching area in the drawing.
- 本製品は、製造工程において (鉛、カドミウム、六価クロム、トリクロロエチレン、塩化ベンゼン) は使用していません。
No ozone depleting substances are used in the manufacturing process of this product.
- 本製品は、手付けで溶接する。
This jack should be manually soldered.



回路図 (Circuit)

No.	部品名 (Name of part)	寸法 (Dim)	材質 (Material)	仕様 (Specification)
4	ボディ (Body)	1	PBT (DURANEX3300)	Black UL94HB
3	導電性端子 II (Conducting terminal II)	1	FAB	Ag-plated t0.2
2	導電性端子 I (Conducting terminal I)	1	FAB	Sn-plated t0.35
1	接地端子 (Ground terminal)	1	FAB	Ag-plated t0.2

承認 (Approved)	検閲 (Checked)	設計 (Designed)	図面 (Drawing)	尺 寸 (Scale)	作 業 (Date)	年 月 日 (Jan. 20, 1990)	印 記 (H.M.)
弓立 (S. Yodate)	弓立 (S. Yodate)	TA		A3K	2: 1		2

SHOGYO INTERNATIONAL CORP.
M03-292J1