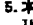

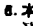
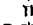
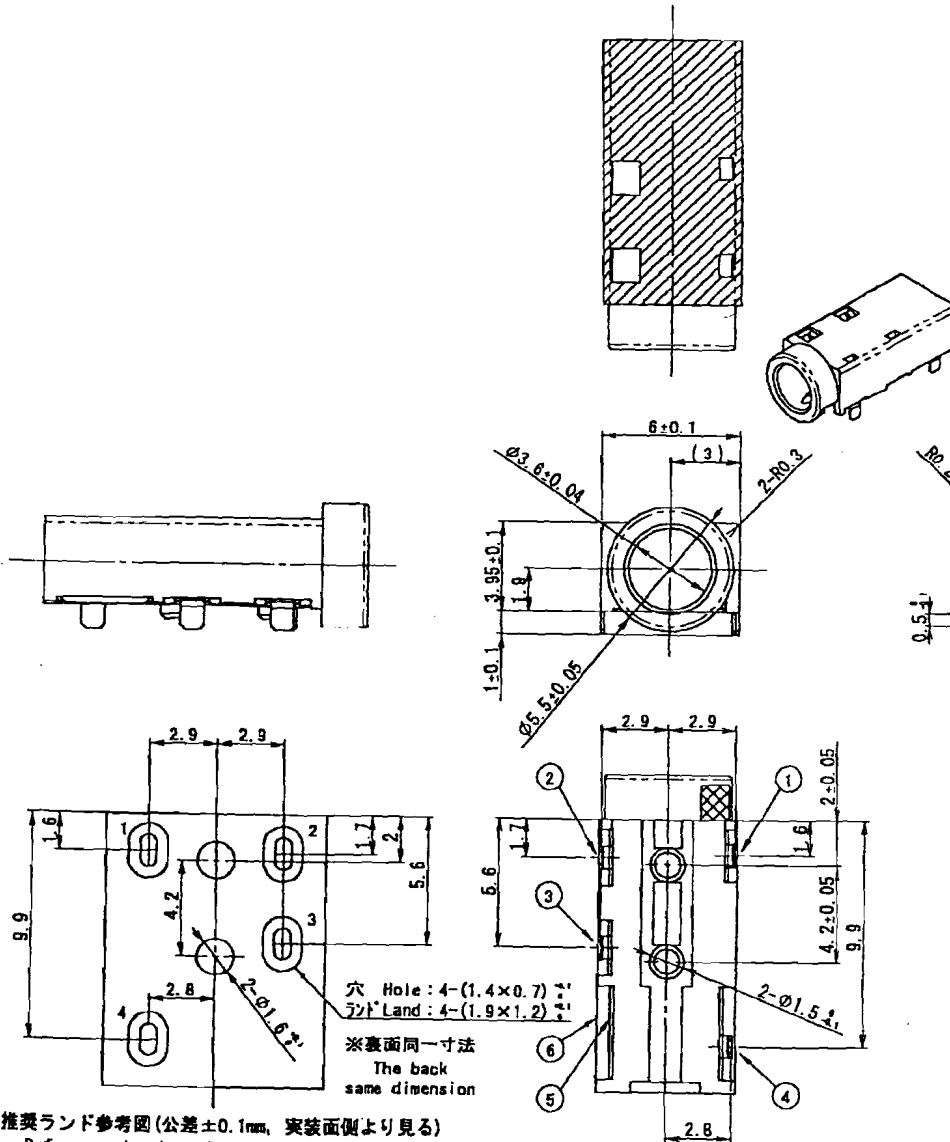


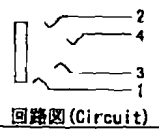
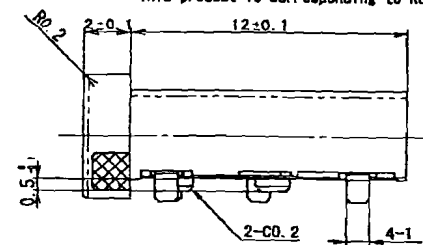
図号 (Rev)	変更 (Revision)	年月日 (Date)	描出 (Drawn)	承認 (Approved)
△				

特記事項 (Special remarks)

- 性能は、別紙規格書による。
The performance should follow the standards specified in the appended sheets.
- 指定公差は、±0.2mmとする。Unspecified tolerance of dimension shall be ±0.2mm.
- 本製品に使用するプラグは、φ3.5小形単極4極プラグとする。
ただし、JIS C6560規格に準ずる。
Using plug is φ3.5 4-pole mini size concentric plug.
(Provided that they conform to JIS C6560.)
- プラグ挿入過程における電気的動作順序は同わない。
During the process of the insertion of a plug, a contact shall not be specifically provided.
- 本製品は、部をキャビネット内で保持して使用すること。
This product must maintain in the cabinet, and use  part.
- 本製品は、部を金属で保持しないこと。
This product must not maintain in  part by metal.
- 本製品は、ナイロン樹脂を使用しておりますので、開封状態で放置しないで下さい。
This product uses the nylon resin.
Please don't leave it with packing bag opened.
- メタルマスクの厚み0.15~0.2、メタルマスク開口面積がランド面積×100%を推奨します。
We recommend that the thickness of metal mask is 0.2 from 0.15, and that the opening area of metal mask is the land area×100%.
- 本製品の製造工程において、(特定フロン・特定ハロン・T.T.T.トリクロロエタン・四塩化炭素)は使用していません。
No ozone depleting substances are used in the manufacturing process of this product.
- 本製品は、RoHS対応品とする。
This product is corresponding to RoHS.



推奨ランド参考図 (公差±0.1mm, 実装面側より見る)
Reference drawing of recommendation land
(Tolerance ±0.1mm : Seen from mounting side.)



No.	部品名 (Name of part)	数量 (Qty)	材質 (Material)	処理 (Finish)	公差 (Tolerance)
6	本体 Body	1	PA	Blank	UL94V-0
5	可動端子 Movable Terminal	1	SUS		t0.15
4	可動端子 Movable Terminal T	1	Copper Alloy	Au plating	t0.15
3	端子 Terminal S	1	Copper Alloy	Au plating	t0.15
2	端子 Terminal S	1	Copper Alloy	Au plating	t0.15
1	端子 Terminal S	1	Copper Alloy	Au plating	t0.15

承認 Approved	検出 Checked	設計 Designed	A3K	尺数 Scale	5:1	作成 Date	Apr. 14, 2009	T.N
----------------	---------------	----------------	-----	-------------	-----	------------	---------------	-----

SHOGYO INTERNATIONAL CORP.
M03-A40A0