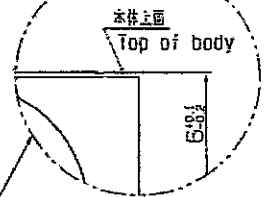
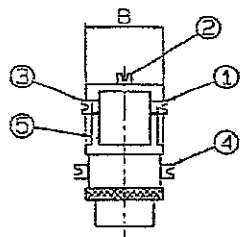


特記(Mark)	改 良 (Revision)	年月日 (Date)	図 (Drawn)	承認 (Approved)
△				
△				

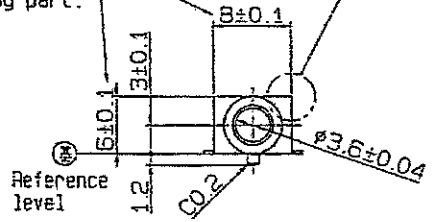
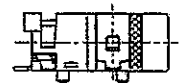
特記事項 (Special remarks)

- 性能は、試験仕様書による。
The performance should follow the standards specified in the appended sheets.
- 本ジャックに使用するプラグは、φ3.5寸標準3極プラグ (EMJ-00138) とす。ただし、JIS C6560に準拠する。Using plug is φ3.5 3-pole mini size concentric plug. (Drawing No.EMJ-00138) (Provided that they conform to JIS C6560.)
- 公差は、±0.2mmとする。
Unspecified tolerance of dimension shall be ±0.2mm.
- プラグ挿入過程における電気的接触は保証しない。
During the process of the insertion of a plug, a contact shall not be specifically provided.
- 本製品およびその製造工程において (指定フロン・指定ハロン・1,1,1-トリクロロエタン・四塩化炭素) を使用してはならない。
No ozone depleting substances are used in the manufacturing process of this product.
- プラグは、電気的接続に使用しないこと。
This angle should not be used for electric connections.

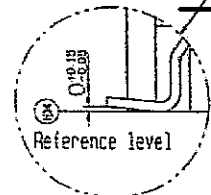
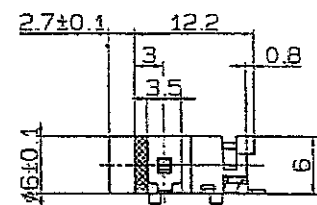


本体上面
Top of body
φ3.6
アングル寸法規定 (S=10: 1)
Standard dimension of angle

±0.1公差については、斜線部のみ適用
Tolerance ±0.1 refers only to hatching part.

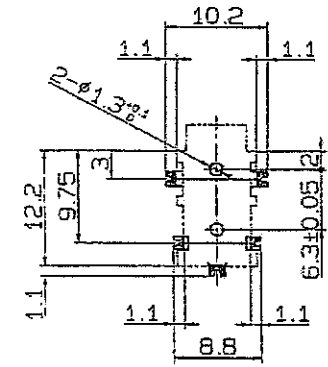


Reference level

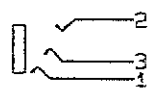


Reference level

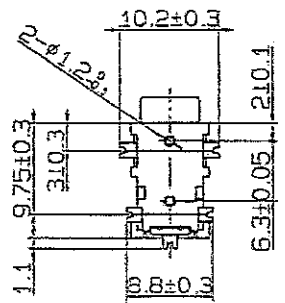
各端子寸法規定 (S=10: 1)
Standard dimension of each terminal



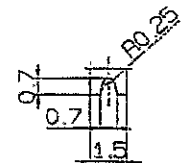
プリント基板半田付部参考図 (クロスハッチ部)
Reference drawing of solder P.W.B (Cross-hatched)



回路図 (Circuit)



①③ 端子形状 (S=5: 1)
Detail drawing of terminal No.1 and 3



②④ 端子形状 (S=5: 1)
Detail drawing of terminal No.2 and 4

5	本体	1	PA	ブラック	UL94HB
4	7576	1	C2680R	Sn-Pb	t0.3
3	Resistance Terminal R	1	FAB1R	Sn-Pb	t0.2
2	Resistance terminal T	1	FAB1R	Sn-Pb	t0.35
1	Ground Terminal	1	FAB1R	Sn-Pb	t0.2
No.	部品名 (Name of part)	数量 (Qty)	材質 (Material)	規格 (Specification)	部品番号 (Part No.)
特記 (Remarks)				部品番号 (Part No.)	製品番号 (Product No.)

承認 (Approved)	検閲 (Checked)	設計 (Designed)	A3K	尺規 (Scale)	2: 1	発行日 (Date)	Nov. 17, 2003	担当者 (H.M)
弓立 (S.Yudate)	弓立 (S.Yudate)	U				備考 (Remarks)		0

SHOGYO INTERNATIONAL CORP.
M03-772A0