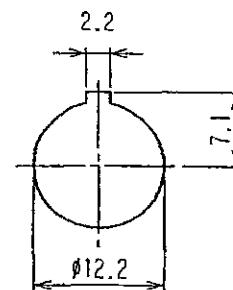
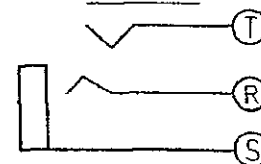


取り付け穴参考寸法



回路構成



仕様

耐電圧	AC500V 1分間
絶縁抵抗	DC500Vにて100MΩ以上
接触抵抗	50mΩ以下
挿抜力	0.5Kg~4.0Kg

LET	PART NAME	MATERIAL	QTY	FINISH	NOTE	TOLERANCE	SCALE	DATE
8	WASHER	ST	1	Ni				
7	NUT	ST	1	Ni				
6	SPRING R	FAB-EH t=0.4	1	Ag		±0.3	2/1	03/1/14
5	SPRING T	FAB-EH t=0.4	1	Ag				
4	HOUSING	P C	1					
3	TERMINAL S	BSR	1	NI				
2	INSULATOR	POM	1					
1	SLEEVE	BSBM	1	Ni				

SHOGYO INTERNATIONAL CORP.

#MJ-187LP