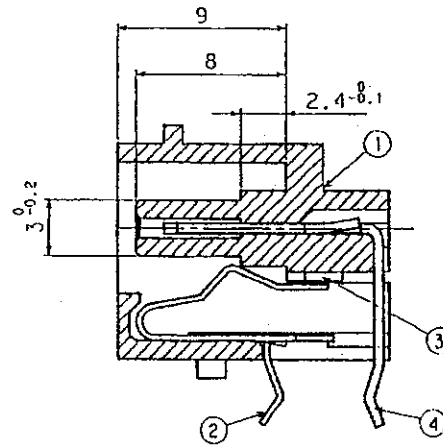
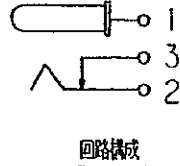
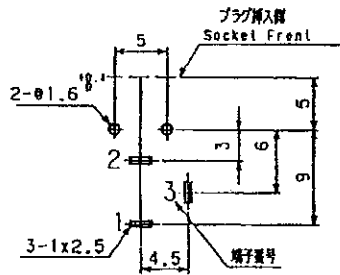


仕様  
SPECIFICATION

定 額: DC24V 2A  
 RATING: DC24V 2A  
 接触抵抗: 30mΩ以下  
 CONTACT RESISTANCE: 30mΩ MAX  
 絶縁抵抗: DC500V以下 100MΩ以上  
 INSULATION RESISTANCE: 100MΩ MIN AT 500V DC  
 耐電圧: AC500V 1分間  
 DIELECTRIC STRENGTH: 500V AC FOR ONE MINUTE.  
 適用規格: EIAJ RC5322



蓋板寸法図 t1.6 mm  
 (字面より見る BOTTOM VIEW)

TOLERANCE	SCALE	DATE
	4/1	12/5/23

LET	PART NAME	MATERIAL	QTY	FINISH
4	センターコンタクト	CONTACT B	FAB EH t=0.5	1 Ag
3	フレキシブルスプリング	TERMINAL	BSR t=0.5	1 Ag
2	スリーブスプリング	CONTACT A	FAB EH t=0.3	1 Ag
1	ボディ	BODY	PBT G15%	1

MODEL	MATERIAL	FINISH
型式	材質	処理

**SHOGYO INTERNATIONAL CORP.**

**# MJ-300J**