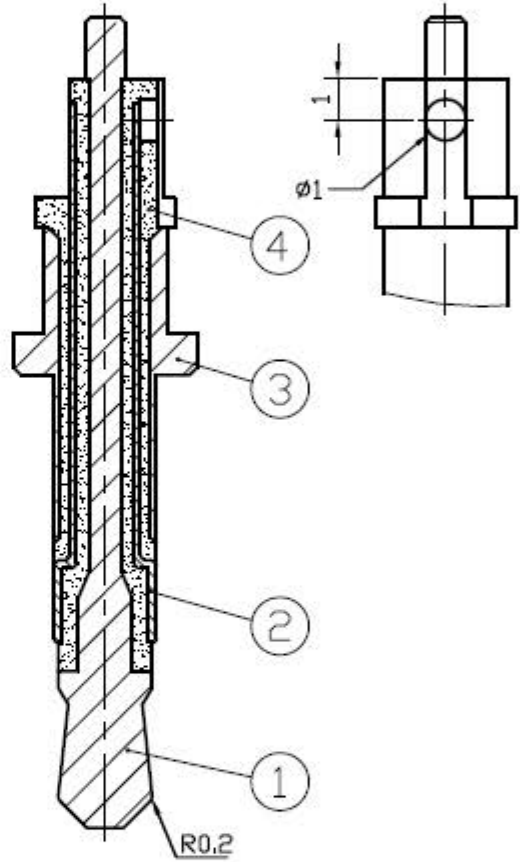
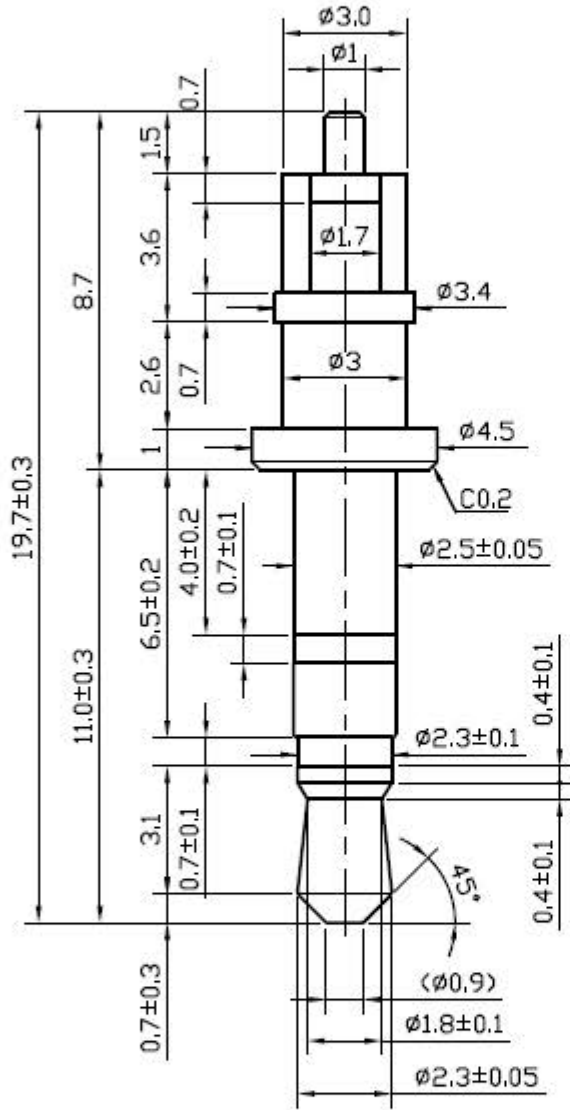
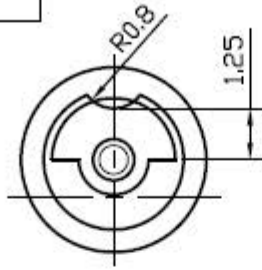


DIMENSIONS RANGE	TOLRANGE UNLESS SPECIFIED
0.5<X<1	±0.1
1<X<6	±0.15
6<X<18	±0.2
18<X<50	±0.3



符合 RoHs 標準

電鍍：

銅底鍍金：Cu+Ni+Au (GOLD FLASH)

銅底鍍銀：Cu+Ni (2um)

△	4		絕緣體	PP/POM	黑色/白色	
	3	114-053	外管	黃銅		1
	2	172-002	中管	黃銅		1
	1	112-083	PIN	黃銅		1
項目	圖面號碼		零件名稱	材料	處理	數量
			數量	第三角法	模號	
單位	mm	比例	5/1	品名	2.5立體插頭(φ4.5邊, 19.7L) S2545V1 (SP-107C)	
材料		日期		圖名	組合成品圖	
繪圖	陳佩君	2011.12.06		圖號	625-104	REV 6
△ 增加塑料顏色	2011.12.06	簡惠玲	設計			
設計變更	日期	擔當	核准			